

智能能量检测仪

Smart Energy Meter

SEM3000



KORINS

Smart Energy Meter SEM3000

属于家用及工业用电表检测装备，同时，电表安装之处添加传感器，并由此路经发送无线电力信号到30M以内安装的接收器；通过接收器可以预测瞬时电力，累计电量，每日及每月的电量，也可以观察全天候的电量使用曲线图。此设备可以最多10个传感器连接在一台仪器当中，通过无线可以监控10ch相当的数据库。如果使用同时供应的USB电线和软件，可以监控1小时/2小时/1天/1月/1年的数据曲线图；如果使用同时供应的接头连接在互联网，可以在网上通过远程控制提供最大值达到10channel的1天，1周的曲线图云端服务。

韩国的家用电费分6段累计体系，如果，每月的电力使用仅仅是100kwh的话，电费是35元人民币(0.35元/kwh)；每月的使用量达到101~200kwh，电费为0.7元人民币/kwh；每月的使用量达到201~300kwh，电费为1元人民币/kwh；301~400kwh，电费为1.5元人民币/kwh；如果是401~500kwh，2.3元人民币/kwh；500kwh以上的话，增加4元人民币/kwh的电费。

所以，为了节省电费需要拥有瞬时电量及电费控制系统。目前，每个家庭所用的电表很难观察到每月的使用量，次月发送的电费账单可以知晓上个月的电量和费用合计，但是，不能够观察每日的按户曲线图及各家电电费使用量，因此，只能通过切断开关等方式节约电能，不过，效果甚微。

如果实际使用的家电是5年之前的，比起目前的新产品，消费电力增加2倍以上的产品多数；如果是冷热饮水机，电热地板，电热毯，地暖的情况时，宣传说明，实际消费电力在29元人民币左右，但是，如果每月的电费达到579元人民币以上时，普通的住户不清额外的232元人民币电费由来；如果使用SEM3000，可以有效的发现这些部分；也可以节省20%以上的电能。目前，市场上流通的家电大部分都是电子式的，所以，整体上都会发生1W~15W相当的待机电力，所以，每个家庭每月增加待机电费29~58元人民币左右，因此，也可以通过SEM3000进行控制管理，让消费者自身认清是非。而且，通过接头连接互联网；在网络上通过远程控制和当日电力使用曲线图；通过这些程序可以了解电费使用效率；可以通过系列传感器有效监视瞬时曲线图和累计一天的电力使用量，因此，可以知晓节能重点。

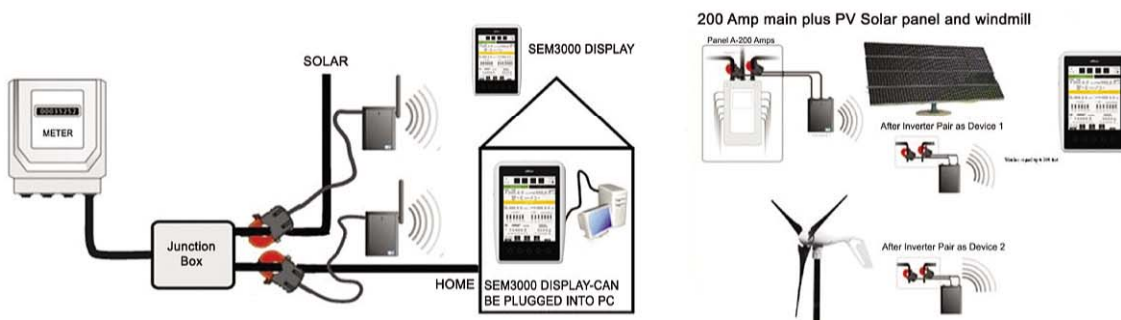


特点

- ① 属于无线电力检测仪(最大范围为30M)
- ② 打开家电开关和关闭电源时可以有效控制随机变化的电量及预计电费系数
- ③ 可以标示瞬时电力及1日/一周/一月的电力使用量
- ④ 可以显示全天候曲线图
- ⑤ 最多10处设置无线传感器，可以通过一台模拟器检测和记录电量
- ⑥ 选择性的在数据电表里安装光学传感器来进行控制
- ⑦ 用300A选项可以安装无线电力clamp(最大随机电力达到30KW)
- ⑧ 随机提供的软件可以显示1小时/一天/30天/12个月/5年电力曲线图
- ⑨ 如果使用随机提供的Bridge，可以在网络上显示1天/1周的电量曲线图
- ⑩ 监控CO2发生量和CO2节约量
- ⑪ 全天候电力使用量或者当日曲线图，本周曲线图(星期一~星期六)，7个月之久的曲线图
- ⑫ 可以输入家用型6个阶段电费价格
- ⑬ 具备室内居住人员计算及确认外出人员功能
- ⑭ 如果居住全员外出时，具备自动切断节电家电产品电源功能
- ⑮ 具备显示年月日时间及星期功能
- ⑯ 显示1日，7日，30日电力使用量和电费
- ⑰ 1个月的目标电量值和实际之比显示为%，因此，用户可以根据剩余量进行预测和调整
- ⑱ 显示电力使用界限值及提供预警，不辜负国家推行的政策
- ⑲ 家用6阶段电费体系当中，如果超过月份目标值，lcd具备显示界限功能

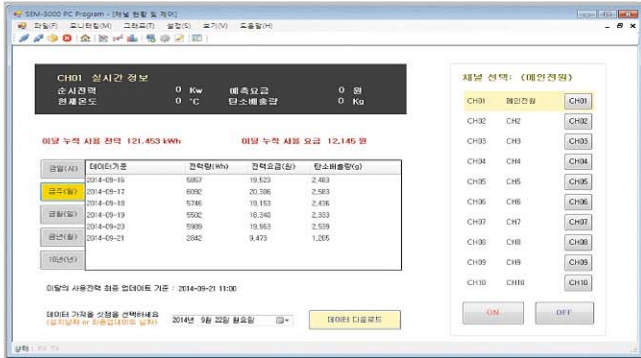
SEM3000网络云端功能(选项)

- ⑳ 提供1年的10ch，每日，每周，每月，年度曲线图。
- ㉑ 提供1年之间的昨天/今天，上周/本周，上月/本月，去年/今年的对比曲线图。
- ㉒ 具备统一管理999个网站功能(拥有多家分公司的情况时)



通过应用USB及RS232电线连接方式电脑上所用电力控制软件

■ 频道状况及控制



■ 随机曲线图



■ 频道类别曲线图



■ 对比用曲线图



主要商品

区分	内容简介
	无线发射机 连接电表的电线上采用非接触的方式连接clamp；检测值数据通过424MHZ的方式无线发射到接收机之中(可以通过80A, 200A两种方式提供)，如果是三相电，可以通过连接3个clamp进行测试。
	无线接收机 接收机可以接收和保存最多10台发射机所发送的资料；接收机显示1日/1周/7周/7个月电力使用曲线图；接收机可以显示随机电力使用量，金额，月度目标到目前对比值%；可以显示月度电力使用量及金额。
	Plug-in无线发射机 此产品是根据家电产品是接通安装在墙壁上的电源插座而使用的原理相匹配的Plug-in type无线发射机(433MHz)；通过选项，可以提供远程电源切断功能。
	应用软件 设备检测的数据则通过USB cable到达电脑之后形成曲线图；也可以通过文档的方式应用电脑查看和保存。
	IHD+Gateway 通过IHD主机当中含有出入口功能的接收机；应用网线可以连接互连网云端；最多10台发射机所发送的资料可以通过Internet server而接收。
	云端服务 保存发射在云端服务器的电力数据；提供随机曲线图及通过网络提供数据，而且，也是接收到的数据进行细化化处理之后提供给客户的产业；提供10ch电力检测数据曲线图，根据100ch, 1000ch的多样化需求提供数据库加工服务；仅限提供给premium客户。

Sem3000产品说明书

目 录		规 格		
		显示器+接收机(HD)	发射机+c lamp传感器	插头输入类型传感器
设计	大小	175.8 X 124.1 X 30.7 (mm)	111.3 X 68 X 42 (mm)	124.5 X 60 X 33.5 (mm)
	重量	270g	100g	140g
显示器	屏幕大小	6 英寸	—	—
	屏幕类型	FSTN	—	—
触感控制板	识别形态	5-Key / 静电类	—	—
构成整流罩	整流罩开关	—	后方第一按钮	前方第一按钮
输入电压	接头 - 5V/0.7A	DC 5V	DC 5V	—
	电池 - 4.5V	1.5V×3, 碱性 AA (LR6)	1.5V×3, 碱性 C (LR14)	—
	AC	—	—	AC100 ~ 250V - 50 ~ 60Hz
随机电力	—	100KW	3.3kW	—
	SEM3010A / SEM3110A	10KW	100KW	3.3KW
	SEM3210 / SEM3310	100KW	100KW	3.3KW
功率	—	—	—	1PF
存储器	RAM(安装) - 程序	4352 byte	4352 byte	4352 byte
	Flash(安装) - 程序	64KB	32KB	32KB
	安装快可擦存储器	16Mbit	—	—
输入&输出	数据传输	微软 USB B-类型	—	—
网络	频道数	20 Ch	20 Ch	20 Ch
CT中心	CT中心	—	CT 3 Port / 10ch	10ch
启动温度	启动温度	-30 °C ~ 60 °C	-30 °C ~ 60 °C	-30 °C ~ 60 °C

10个频道网络云端服务

